



TH	THAILAND
----	----------

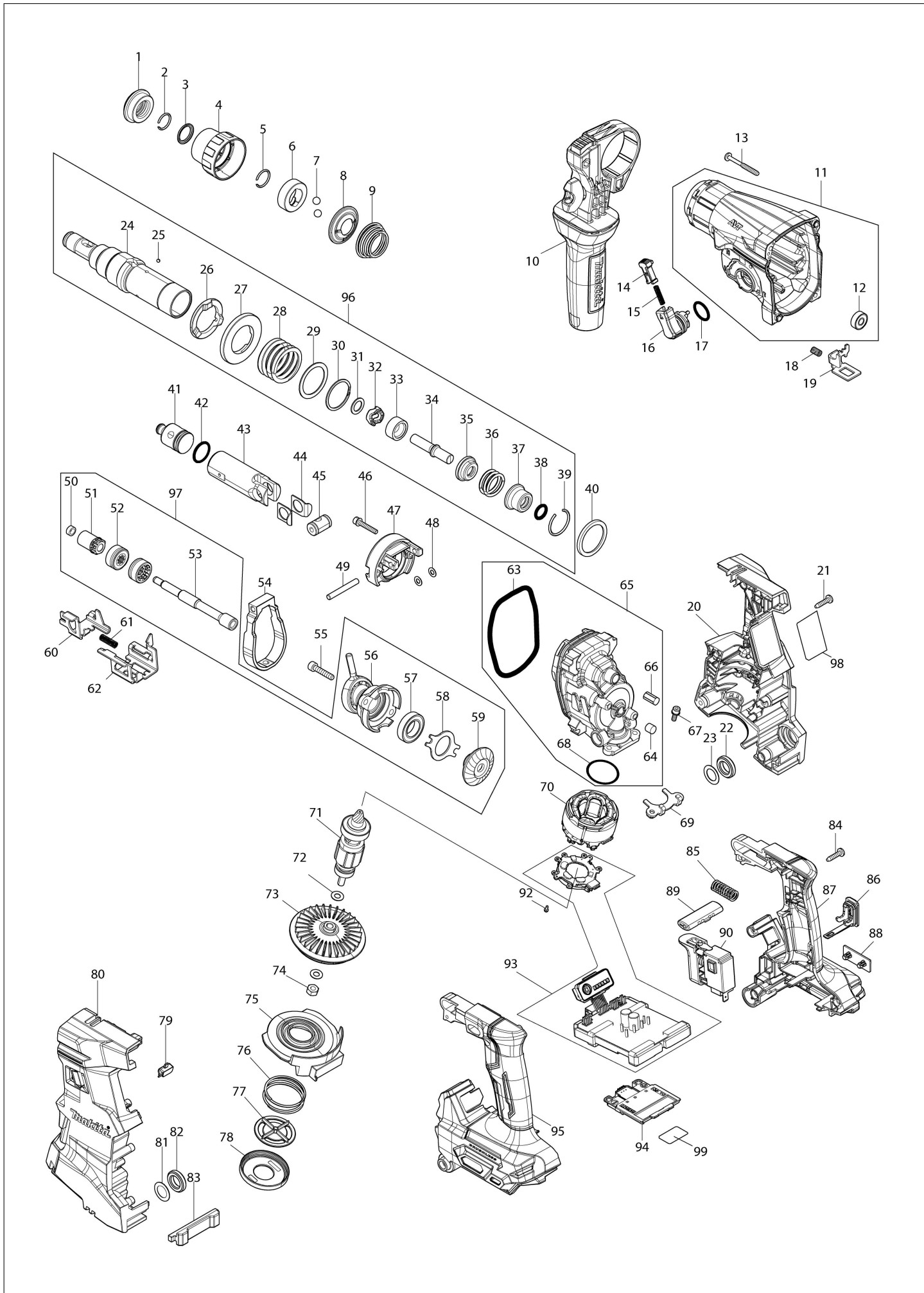
แผนภาพ / รายการชิ้นส่วน

HR011G

สว่านเจาะกระแทกไร้สาย



(TH) HR011G / ส่วนเจาะกระแทกไร้สาย



TH | THAILAND

HR011G / ส่วนเจาะกระแทกโรย

รายการ	ย่อย	หมายเลขชิ้นส่วน	คำอธิบายชิ้นส่วน	จำนวน	I/C	เลข E/C	หมายเลขเปิด	หมายเหตุ
001		286288-8	ฝาปิด 35	1				
002		233989-9	สปริงแหวน 14	1				
003		346834-0	แหวนรอง 16	1				
004		4130J0-5	ฝาครอบหัวจับ	1				
005		233992-0	สปริงแหวน 15	1				
006		327269-4	แหวน 17	1				
007		216022-2	ลูกปืนเม็ดกลม 7.0	2				
008		347944-6	แหวนรองน้ำ	1				
009		232503-8	สปริงกดรูปกรวย 21-34	1				
010		122K22-7	ชุดประกอบกริปจับ	1				
	C10	265625-9	สกรูหางปลาแบบ M6X50	1				
011		137389-4	GEAR HOUSING SET	1				
	D10		INC. 12					
012		210028-2	บอลแบริ่ง 606ZZ	1				
013		266560-4	สกรูเกลียวปล่อยหัวแฉก 4X40	4				
014		457709-9	ปุ่มล็อก	1				
015		234264-6	สปริงกด 3	1				
016		161656-5	ชุดรวมคันโยกเปลี่ยน	1				
017		213278-8	โอริง 17	1				
018		233360-7	สปริงกด 4	1				
019		347E07-8	แผ่นเพลกล็อก	1				
020		1831S4-7	HOUSING SET	1				
	D10		INC. 80					
021		266326-2	สกรูเกลียวปล่อยหัวแฉก 4X18	9				
022		459184-5	แหวนกันกระแทก 12	1				
023		253798-0	แหวนอีแปะ 13	1				
024		1412E3-3	ชุดรวมที่ยึดเครื่องมือ	1				
025		216068-8	ลูกปืนเม็ดกลม 3	3				
026		327D75-1	หน้าแปลนขับ	1				
027		227C33-0	เฟืองตรง 40	1				
028		232952-9	สปริงกด 31	1				
029		267153-0	แหวนอีแปะ 30	1				
030		257932-4	แหวนล็อกสไปโร 30	1				
031		253634-0	แหวนอีแปะ 11	1				
032		422C70-1	ปลอกกันกระแทก 11	1				
033		327F69-8	ปลอกสวม 9	1				
034		327F71-1	อิมแพ็คโบลต์ A	1				
035		327F73-7	แหวนรอง 10	1				
036		232969-2	สปริงกด 20	1				
037		327F72-9	เคสโอริง	1				
038		213073-6	โอริง 9	1				
039		233979-2	สปริงแหวน 28	1				
040		347D13-7	แหวน 30	1				
041		327F70-3	สไตรเกอร์	1				
042		213258-4	โอริง 17.5	1				
043		312J32-8	กระบอกสูบลูกสูบ	1				
044		347E05-2	โถดัดเพลก	2				
045		327F74-5	ข้อต่อลูกสูบ	1				
046		922148-7	สลักเกลียวหัวบ็อกซ์หกเหลี่ยม M4X25 WR	2				
047		1412E1-7	ชุดที่รองรับด้านในทั้งชุด	1				
048		253811-4	แหวนอีแปะ 5	2				
049		256573-3	สลัก 5	1				
050		257A41-5	แหวน 6	1				
051		227B56-2	เฟืองตรง 9	1				
052		327F77-9	ลูกเบี้ยวคลัตช์	2				
053		327F75-3	ก้านลูกเบี้ยว	1				
054		313664-4	น้ำหนักถ่วง	1				
055		265F03-9	สลักเกลียวหัวบ็อกซ์หกเหลี่ยม M5X25	2				
056		219041-7	ตลับลูกปืนแบบหมุนกวาด 10	1				
057		210302-8	บอลแบริ่ง 6903ZZ	1				
058		347E06-0	ตัวยึดตลับลูกปืน B	1				
059		227C31-4	เฟืองดอกจอกแบบเฟืองเฉียง 29	1				
060		347E09-4	แผ่นเพลกเปลี่ยน B	1				
061		234343-0	สปริงกด 5	1				
062		347E08-6	แผ่นเพลกเปลี่ยน A	1				

B:HR011GM202(H)

การแลกเปลี่ยน
 O : O : ไข
 X : X : ไม้
 < : < : ชิ้นส่วนใหม่สามารถแทนที่ปัจจุบันได้
 > : > : ชิ้นส่วนปัจจุบันสามารถแทนที่ใหม่ได้
 S : S : สามารถแลกเปลี่ยนเป็นชุดได้

TH | THAILAND

HR011G / ส่วนเจาะกระแทกโรย

รายการ	ย่อย	หมายเลขชิ้นส่วน	คำอธิบายชิ้นส่วน	จำนวน	I/C	เลข E/C	หมายเลขปิด	หมายเหตุ
063		213850-6	โอรัง 74	1				
064		443153-6	สีกหลาด	1				
065		137392-5	INNER HOUSING ASS'Y	1				
	D10		INC. 63,64,66,68					
066		263045-1	สลักยาง 8	1				
067		922118-6	สลักเกลียวหัวน็อกซ์หกเหลี่ยม M4X12 WR	2				
068		213415-4	โอรัง 28	1				
069		347E10-9	ตัวยึดตลับลูกปืน A	1				
070		629D40-9	สแตเตอร์	1				
071		619911-4	โรเตอร์	1				
072		253715-0	แหวนอีแปะ 6	2				
073		240262-0	พัดลม 65	1				
074		252186-8	น็อตหกเหลี่ยม M6	1				
075		4133C3-8	ท่อลม	1				
076		232796-7	สปริงกด 37	1				
077		413N14-8	วาล์ว	1				
078		413N15-6	ฝาปิด	1				
079		620S12-7	วงจรรแอลอีดี	1				
080		1831S4-7	HOUSING SET	1				
	D10		INC. 20					
081		253798-0	แหวนอีแปะ 13	1				
082		459184-5	แหวนกันกระแทก 12	1				
083		422C71-9	กันกระแทกแบตเตอรี่	1				
084		266326-2	สกรูเกลียวป้อยหัวแฉก 4X18	5				
085		232953-7	สปริงกด 8	1				
086		140G30-2	ชุดรวมฝาปิด	1				
	C10	213A05-9	โอรัง 16	1				
087		1831S1-3	HANDLE SET	1				
	C10	263005-3	สลักยาง 6	2				
	D10		INC. 95					
088		459753-2	ฝาปิด	1				
089		453124-5	คันโยกสลับหน้าหลัง	1				
090		651439-6	สวิทช์ C3JR-4B-2	1				
092		652119-7	สกรูหัวกลมบูน M2X6	6				
093		137396-7	CONTROLLER ASS'Y	1				
094		632P64-8	ยูนิตขับเคลื่อนสาย	1				
095		1831S1-3	HANDLE SET	1				
	C10	263005-3	สลักยาง 6	2				
	D10		INC. 87					
096		137390-9	TOOL HOLDER ASS'Y	1				
	D10		INC. 24-39					
097		137391-7	CAM SHAFT ASS'Y	1				
	D10		INC. 50-53,56-59					
098		8152F2-5	HR011G NAME PLATE	1				
099		8152F4-1	HR011G SERIAL NO. LABEL	1				
A01		331886-4	เกอวิตความลึก	1				
A02		194683-7	ชุดถังจารบี	1				
A04B		821552-6	เคสพลาสติกคอนเนคเตอร์ (รุ่น 4)	1				
	C10	453974-8	สลักกลอน	4				
A05B		836491-7	INNER TRAY	1				
A06B		***DC40RA	DC40RA FAST CHARGER	1				
	D10		COMPO-PARTS					
A07B		412393-7	ฝาครอบแบตเตอรี่	2				
A08B		191B32-1	ชุดแบตเตอรี่ BL4040	2				
A09B		***DX17	DX17 DUST COLLECTION SYSTEM	1				
	D10		COMPO-PARTS					
A10B		422784-4	ฝาปิดซิล	5				
F03		1914L7-6	ชุดถ้วยเก็บฝุ่น	1				
F04		1914L9-2	ชุดถ้วยเก็บฝุ่น	1				
F05		191W90-3	ชุดขอกีเยว	1				
F06		1916C0-9	ชุดเคสเก็บฝุ่น	1				
F09		192877-8	ชุดหัวจับดอกสว่าน 13	1				
F11		192892-2	ชุดหัวจับดอกสว่านแบบไม่ใช้จำปา	1				
F13		194041-7	ชุดหัวจับดอกสว่าน	1				
F14		194254-0	ชุดหัวจับดอกสว่านแบบไม่ใช้จำปา	1				

B:HR011GM202(H)

การแลกเปลี่ยน
 O : O : ใช
 X : X : ใ
 < : < : ชิ้นส่วนใหม่สามารถแทนที่ปัจจุบันได้
 > : > : ชิ้นส่วนปัจจุบันสามารถแทนที่ใหม่ได้
 S : S : สามารถแลกเปลี่ยนเป็นชุดได้

