



Cortador de varilla roscada Inalámbrico DSC102 18V, 14.4V

Accesorios

Cuchillas de corte Sustitución de los dados de corte.	Tipo		Capacidades de corte	No. de partes
		Tornillo pulgada	Acero suave-Acero inoxidable	W3/8
Acero suave-Acero inoxidable			M6	199086-0
Tornillo mm		Acero suave-Acero inoxidable	M8	199084-4
		Acero suave	M10	199082-8

Tirante de hombro



Makpac

Proporciona organización inteligente y fácil transporte de herramientas eléctricas y accesorios.

Múltiples cajas MAKPAC se pueden apilar y asegurar con pestillos y se pueden transportar en el carrito MAKPAC.



Makpac Tipo 1

No. partes 821549-5



Makpac Tipo 2

No. partes 821550-0



Makpac Tipo 3

No. partes 821551-8



Makpac Tipo 4

No. partes 821552-6



Carretilla

No. de partes TR00000002 TR00000001(EU)



Para atornillador de impacto

Punta de varilla roscada

Al girar la varilla roscada insertada en la broca del zócalo, las clavijas que se encuentran dentro del zócalo se mueven hacia el centro del zócalo a lo largo de la superficie interior del zócalo y agarran la varilla roscada con fuerza. Con ese estado, se puede atornillar la varilla roscada girando la punta del zócalo.

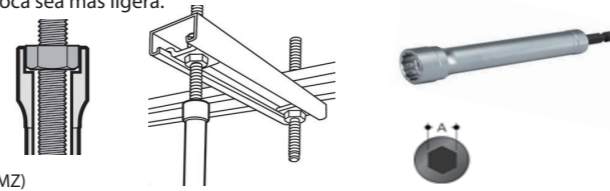


1/4"Hex (MZ)

Tamaño	Longitud (mm)	Tipo de vástago	Por paq.	No. partes
M6	66	MZ-B	1	B-42961
M8	66	MZ-B	1	B-42977
M10	66	MZ-B	1	B-42983
3/8"	66	MZ-B	1	B-51611
M6,M8,M10	66	MZ-B	3	B-42999
3 x M6 (B-42961)	66	MZ-B	9	B-43022
3 x M8 (B-42977)				
2 x M10 (B-42983)				
1 x M6,M8,M10 (B-42999)				

Broca hueca

Capaz de atornillar la tuerca al centro de la varilla roscada. El hueco interior hace que la broca sea más ligera.



1/4"Hex (MZ)

A (mm)	Longitud (mm)	Tipo Vástago	Por paq.	No. partes	A (mm)	Longitud (mm)	Tipo Vástago	Por paq.	No. partes
10	75	MZ-B	1	B-52526	13	500	MZ-B	1	B-52607
10	150	MZ-B	1	B-52532	13	700	MZ-B	1	B-52613
10	300	MZ-B	1	B-52548	17	75	MZ-B	1	B-52629
10	500	MZ-B	1	B-52554	17	150	MZ-B	1	B-52635
10	700	MZ-B	1	B-52560	17	300	MZ-B	1	B-52641
13	75	MZ-B	1	B-52576	17	500	MZ-B	1	B-52657
13	150	MZ-B	1	B-52582	17	700	MZ-B	1	B-52663
13	300	MZ-B	1	B-52598					



Cortador de varilla	DSC102 18V, 14.4V
<ul style="list-style-type: none"> Freno Reverso LED Estuche 	<p>Capacidad Acero: M6 - M10 mm (W3/8") Nivel de vibración varilla roscada de acero inoxidable de corte (tamaño de varilla W3/8): 2.5 m/s² o menos Nivel de presión sonora 71 dB(A) Dimensiones (L x A x A) 199x103x308 mm (7-7/8"x4-1/16"x12-1/8") Peso neto 2.9 - 3.3 kg (6.4 - 7.3 lbs)</p> <p>Equipo estándar: Cuchilla, Perno de cabeza hueca hexagonal, Cubierta de la cuchilla, Calibre de profundidad, Tornillo de mariposa, Llave hexagonal, Batería, Cargador</p>

Más compacto y de alta productividad



Corta hasta M10



Una gran herramienta a un peso ligero

Aplicaciones
Generales

Herramienta
cuerpo compacto



**BL
MOTOR**

Motor compacto de una longitud de **177 mm**



El excelente balance de la herramienta permite una operación con menos fatiga de la muñeca.

Aplicaciones
Estacionarias

Realiza corte estable incluso en el suelo.



Guía de varilla Hay dos posiciones de guía de varilla.



◀ [1]
Tamaño de la varilla roscada
W3/8, M10



◀ [2]
Tamaño de la varilla roscada
M8, M6

Cubierta de cuchilla
Puede ser utilizado como soporte de varilla.

Capacidades de corte Acero suave : W3/8, M10, M8, M6
Acero inoxidable : W3/8, M8, M6

Alta productividad por carga

Volumen de trabajo con una sola carga de batería completa (con BL1850B)

M8 Acero suave
acerca **2,300** varilla

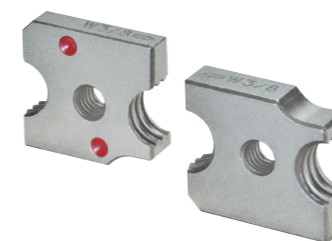
M8 Acero Inoxidable
acerca **1,900** varilla

M10 Acero suave
acerca **1,500** varilla

Cuchilla de corte de larga duración

- Alta rigidez
- Cuchilla de doble filo

Tanto la hoja fija como la hoja móvil tienen doble filo y pueden invertirse como "nuevas".



Superficie limpia y cortada

Los cortes sin rebabas permiten apretar fácilmente las tuercas.



Luz de trabajo LED



Mecanismo automático de parada de la cuchilla

Cuando la cuchilla alcanza la posición de apertura total, no se cierra incluso si el gatillo del interruptor continúa siendo jalado.



Palanca del interruptor de reversa

1. Posición de corte
2. Posición de bloqueo
3. Posición de reversa



Conveniente gancho de metal